

Dimensión: Salud

Variable: Nivel de acceso a los servicios

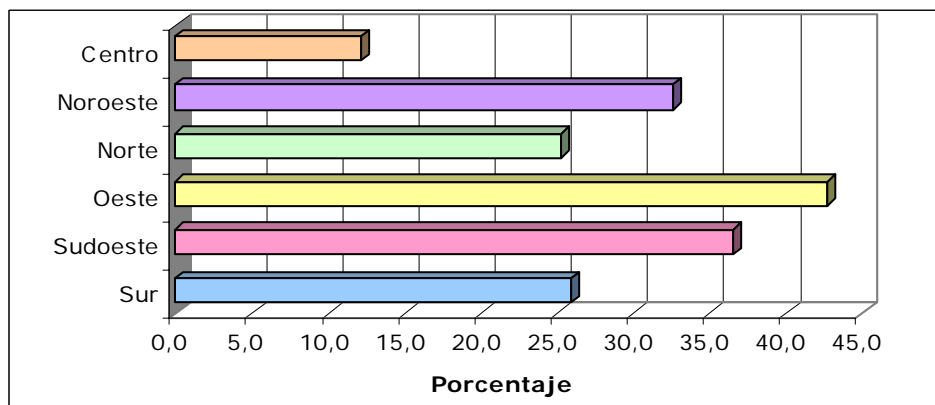
Porcentaje de población ocupada femenina sin cobertura de salud. Año 2001

Definición: es el cociente entre la población femenina ocupada sin cobertura de salud y el total de la población femenina ocupada, multiplicado por 100.

Grado de desagregación: Radios censales y Distritos municipales.

Fuente: Elaboración propia a partir de datos suministrados por INDEC. Censo Nacional de Población y Vivienda. Año 2001.

Distrito	Porcentaje
Centro	12,20
Noroeste	32,62
Norte	25,27
Oeste	42,64
Sudoeste	36,48
Sur	25,89



Entre la población femenina ocupada del distrito *centro*, se encuentra que el 12,20% no posee cobertura de salud en el año 2001. Los distritos *oeste* y *sudoeste* presentan los mayores porcentajes de mujeres ocupadas sin cobertura (42,64% y 36,48% respectivamente).