

Dimensión: Educativa

Variable: Nivel de capital formativo

Porcentaje de población masculina analfabeta. Año 2001

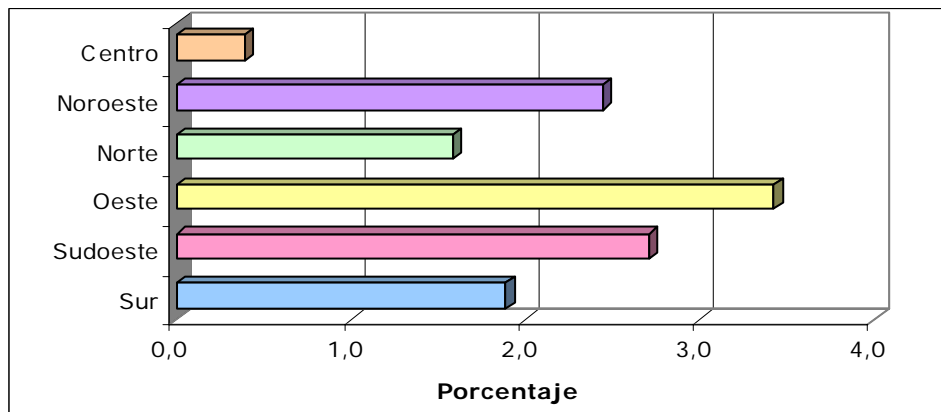
Definición: es el cociente entre la población masculina analfabeta de 10 o más años y el total de la población masculina de 10 o más años, multiplicado por 100.

Grado de desagregación: Radios censales y Distritos municipales.

Fuente: Elaboración propia a partir de datos suministrados por INDEC. Censo Nacional de Población y Vivienda. Año 2001.

Nota: Se considera analfabeta a la persona que no sabe leer ni escribir en cualquier idioma.

Distrito	Porcentaje
Centro	0,39
Noroeste	2,45
Norte	1,59
Oeste	3,43
Sudoeste	2,71
Sur	1,89



Los porcentajes de población masculina analfabeta de la ciudad de Rosario para el año 2001 en cualquiera de los distritos son bajos. El distrito *centro* presenta el menor porcentaje de varones analfabetos (0,39%) y el distrito *oeste* el más alto (3,43%).